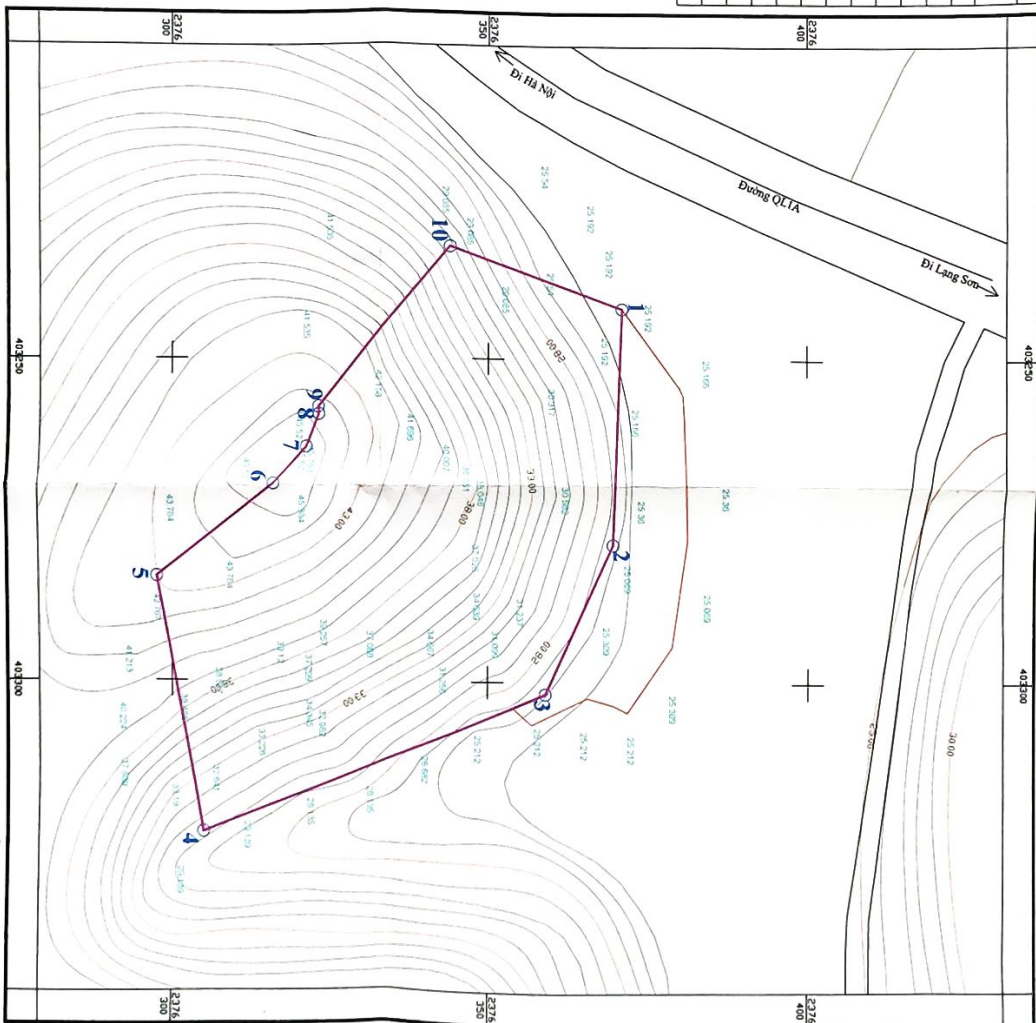


BẢN ĐỒ KHU VỰC KHAI THÁC KHOÁNG SẢN TRONG DỰ ÁN ĐẦU TƯ XÂY DỰNG CÔNG TRÌNH

Dự án Xương sản xuất đồ gỗ nội thất, thôn Lát-Bò Cáo, xã Minh Sơn, huyện Hữu Lũng, tỉnh Lạng Sơn
(Kèm theo Giấy phép khai thác số /GP-UBND ngày tháng năm 2024 của UBND tỉnh Lạng Sơn)

Tọa độ các điểm khép góc		
Điểm góc	Hệ VN 2000, kinh tuyến ngược	
	X (m)	Y (m)
1	2376371	403242
2	2376369	403279
3	2376354	403304
4	2376305	403323
5	2376298	403284
6	2376316	403269
7	2376321	403264
8	2376323	403258
9	2376323	403257
10	2376344	403233



- CHỈ DẪN**
- Đường dòng nước
 - Đường giao thông
 - Điểm cao độ
 - Sông, suối
 - Ranh giới khu vực khai thác
 - Điểm góc
 - Ranh chuyển đối mục đích sử dụng đất

Người thành lập

Tổ chức thành lập

Được thực hiện từ bản đồ địa hình tỷ lệ 1:10000,
khu vực tọa độ VN 2000, kinh tuyến ngược,
(10°35'30" N; 106°39'30" E)

TỶ LỆ 1/500
1 cm trên bản đồ bằng 500 mét thực địa

